

手摺り取付工事①

廊下

工事名	細目	数量	単位	単価	金額
手摺り工事	φ35 木製手摺り棒	1	本	9,600	9,600
	エンドホルダー	2	個	2,000	4,000
	L付受ブラケット	1	個	950	950
工賃	施工費	1	式		15,000
経費	諸経費	1	式		7,500
工事計					37,050
消費税					1,852
合計					38,902

介護保険適用時の
お客様負担金額は

¥3,890-

Before



After



●移動用の横手摺りは、移動時の体を支えバランスを保つ

手摺り棒には凹凸があり、滑りにくい形状です。



手摺り取付工事②

扉前設置

工事名	細目	数量	単位	単価	金額
手摺り工事	φ35 木製手摺り棒	1	本	9,600	9,600
	エンドホルダー	2	個	2,000	4,000
	L付受ブラケット	4	個	950	3,800
	L付着脱ブラケット	1	組	29,000	29,000
	フレキシブルジョイント	3	個	2,950	8,850
	手摺り受け補強板	1	枚	6,000	6,000
	工賃	施工費	1	式	
経費	諸経費	1	式		7,500
工事計					98,750
消費税					4,937
合計					103,687

介護保険適用時の
お客様負担金額は

¥10,368-

Before



After



●手摺り受け補強板の設置

●横手摺りの設置

●扉前でも脱着可能

脱着可能です。

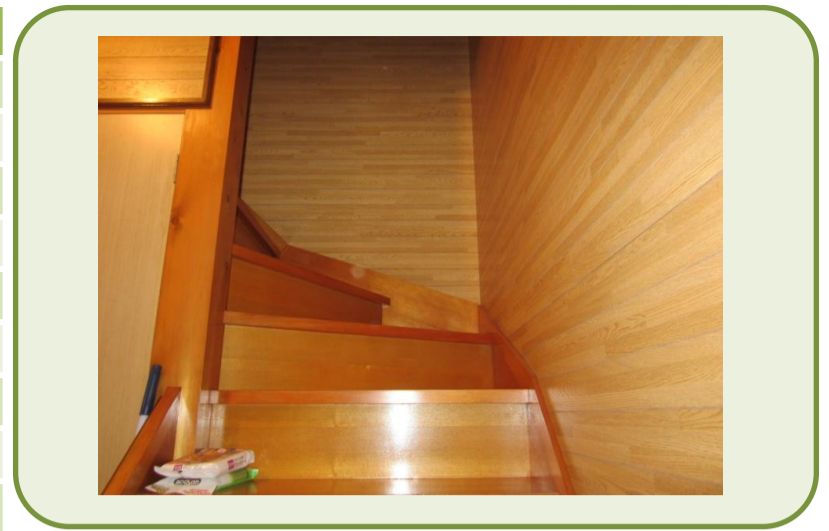


手摺り取付工事③

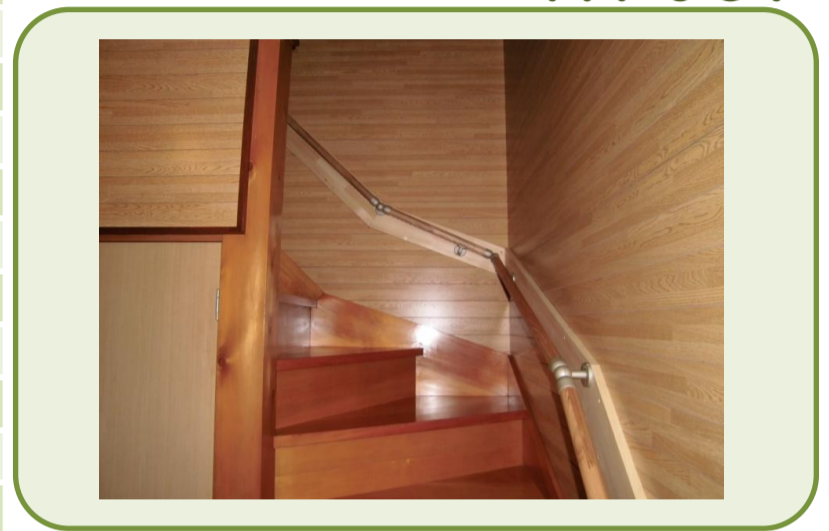
階段

Before

工事名	細目	数量	単位	単価	金額
手摺り工事	φ35 木製手摺り棒	2	本	9,600	19,200
	エンドホルダー	2	個	2,000	4,000
	フレキシブルジョイント	2	個	2,950	5,900
	入隅コーナーブラケット	1	個	6,000	6,000
	L付受ブラケット	4	個	950	3,800
	手摺り受け補強板	2	枚	6,000	12,000
	工賃	施工費	1	式	
経費	諸経費	1	式		15,000
	工事計				95,900
	消費税				4,795
	合計				100,695



After



- 階段の勾配に合わせて手摺りを設置
- 手摺り受け補強板を設置
- 階段昇降時の下肢の負担を軽減

手摺りを取付ける壁の下地が弱い時は補強板を設置します。



介護保険適用時の
お客様負担金額は

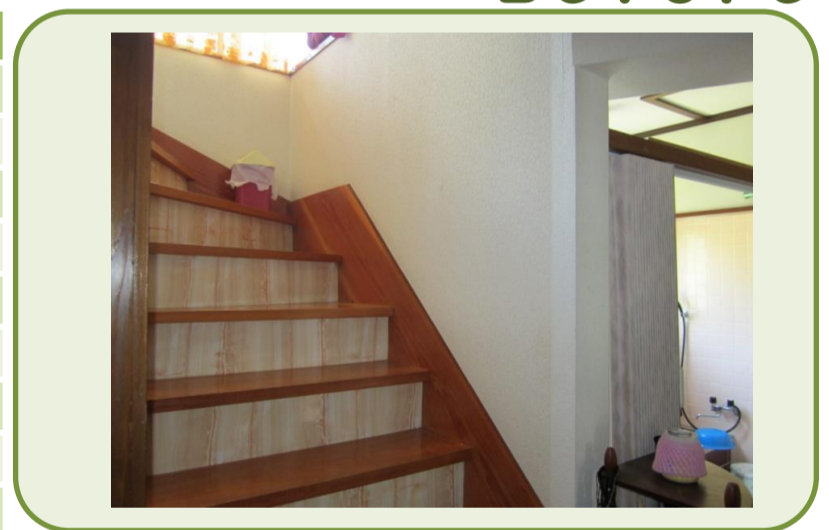
¥10,069-

手摺り取付工事④

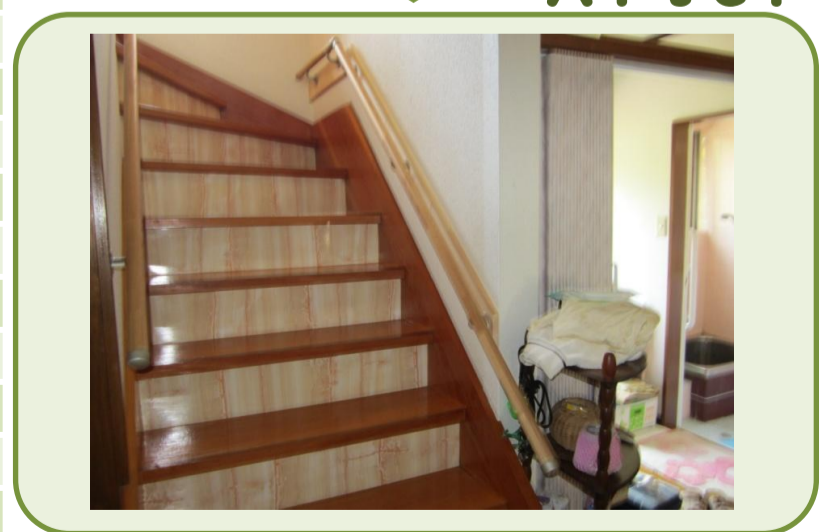
階段

Before

工事名	細目	数量	単位	単価	金額
手摺り工事	φ35 木製手摺り棒	2	本	9,600	19,200
	L付受ブラケット	6	個	950	5,700
	直付フレキシブルブラケット	1	個	4,900	4,900
	エンドホルダー	1	個	2,000	2,000
	エンドキャップ	2	個	470	940
	手摺り受け補強板	1	枚	6,000	6,000
	工賃	施工費	1	式	
経費	諸経費	1	式		15,000
	工事計				83,740
	消費税				4,187
	合計				87,927



After



- 階段の勾配に合わせて手摺りを設置
- 手摺り受け補強板を設置
- 階段昇降時の下肢の負担を軽減

手摺りを取付ける壁の下地が弱い時は補強板を設置します。



介護保険適用時の
お客様負担金額は

¥8,792-